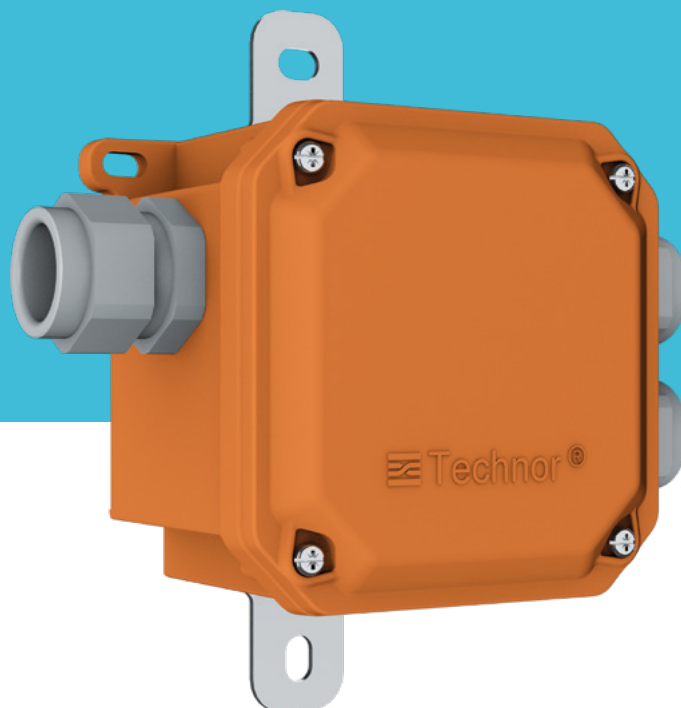


ÉCLAIRAGE SECOURS

COFFRET B2 FEU

NF C 32-070

(DIN 4102-12 À VENIR)



IP66
IP67



2 x 1,5 mm²
à 5 x 6 mm²



POLY



IK08



E90

AUTRES CARACTÉRISTIQUES

Continuité électrique de la ligne principale garantie selon la norme NF C 32-070 (DIN 4102-12).

Bornes de dérivation

De 2 à 5 bornes de jonction isolées céramique, montées sur un rail spécifique en inox 316L, solidaire du mur par l'intermédiaire d'une platine en inox 316L.

Plage d'utilisation

Câbles armés ou non, rigides ou semi-rigides, de section 1,5 mm² à 6 mm².

Borne de terre

Intérieure. Extérieure sur demande

Modularité - Options
Autres équipements

- Fournitures et câblage des cordons de dérivation équipés de prises mobiles MARECHAL® (montage en prolongateur)*.
- Accessoires pour montage sur chemin de câble.

*Nous consulter pour plus de détails.

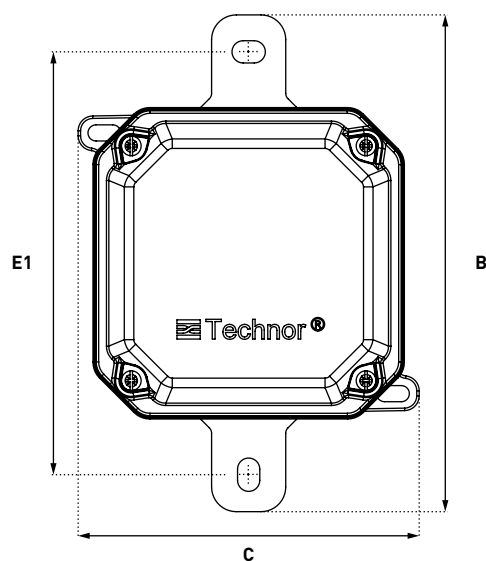
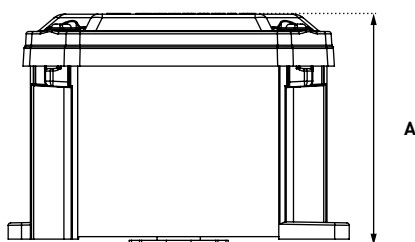
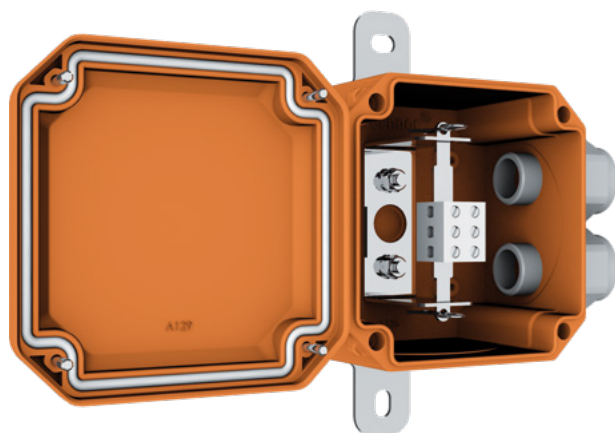
RÉFÉRENCES ET DIMENSIONS

COFFRET DE JONCTION ET DE DÉRIVATION RÉSISTANT AU FEU

Réalisé en polyamide, ce coffret assure la jonction et la dérivation d'une ou plusieurs lignes principales résistantes au feu. Les câbles traversent le coffret par le biais de presse-étoupes et sont raccordés dans des bornes isolées céramique. Le couvercle, qui peut être équipé de charnières en option, est verrouillé par des vis imperdables en inox.

COFFRET B2 FEU

Référence	H x L x P en mm	Dérivation
91321	120 x 120 x 91	4 sorties maximum par presse-étoupe.
91361	160 x 160 x 91	4 sorties maximum par presse-étoupe.



	A	E1	B	C
120x120	94	171	201	138
160x160	94	215	245	178

TÉLÉCHARGEZ
LES PLANS
SUR NOTRE SITE
INTERNET
marechal.com

COFFRET EXPRESS® XL FEU

NF C 32-070/DIN 4102-12



IP66



POLY



IK09



NF C 32-070
DIN 4102-12

AUTRES CARACTÉRISTIQUES

Continuité électrique de la ligne principale garantie selon la norme NF C 32-070/DIN 4102-12 - Classement E30.

Bornes de dérivation	Quantités : Jusqu'à 5 bornes inox. Technologie : Borne à perforation d'isolant, montée sur une embase céramique [NF C 32-070/DIN 4102-12], ou volante [DIN 4102-12]. Fixation : Platine inox, solidaire du mur par l'intermédiaire de la platine de fixation du coffret.
Protection des dérivations	Réalisée par coupe-circuit/disjoncteur monté sur rail DIN.
Plage d'utilisation	Câbles rigides ou semi-rigides, armés ou non, de section 4 mm² à 35 mm², de diamètre extérieur 13 à 29 mm. Possibilité de passage avec coupure du câble traversant.
Borne de terre	Extérieure ou intérieure.
Classement feu fumée	M1F0
Auto-extinguibilité	UL94 V-0
Modularité - Options Autres équipements	<ul style="list-style-type: none"> • Câblage des cordons de dérivation équipés de prises mobiles MARECHAL® (montage en prolongateur). • Accessoires pour montage sur chemin de câble (option). <ul style="list-style-type: none"> • Voyant de présence tension (option). • Possibilité de bornes non perforantes.

RÉFÉRENCES ET DIMENSIONS

COFFRET DE DÉRIVATION AVEC OU SANS COUPURE DU CÂBLE

Réalisé en compound polyester chargé fibres de verre, ce coffret assure la dérivation d'une ligne principale avec ou sans coupure du câble. Des joints permettent le positionnement du câble résistant au feu de diamètre maximum 29 mm et assurent le niveau d'étanchéité IP66. Le couvercle, monté sur un axe inox, est fixé au boîtier par des vis imperdables inox.

COFFRET EXPRESS® XL FEU

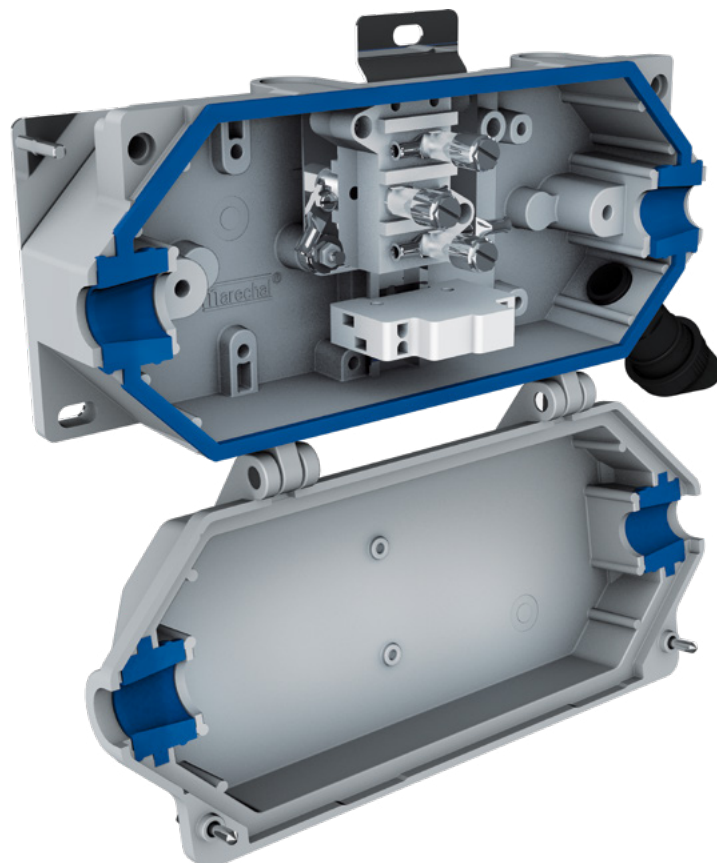
NF C 32-070

Type	Bornes	H x L x P en mm	Dérivation
91251	Céramique	175 x 362 x 99	- 2 sorties maximum sur prise MARECHAL® - 4 sorties maximum par presse-étoupe.

COFFRET EXPRESS® XL FEU

DIN 4102-12

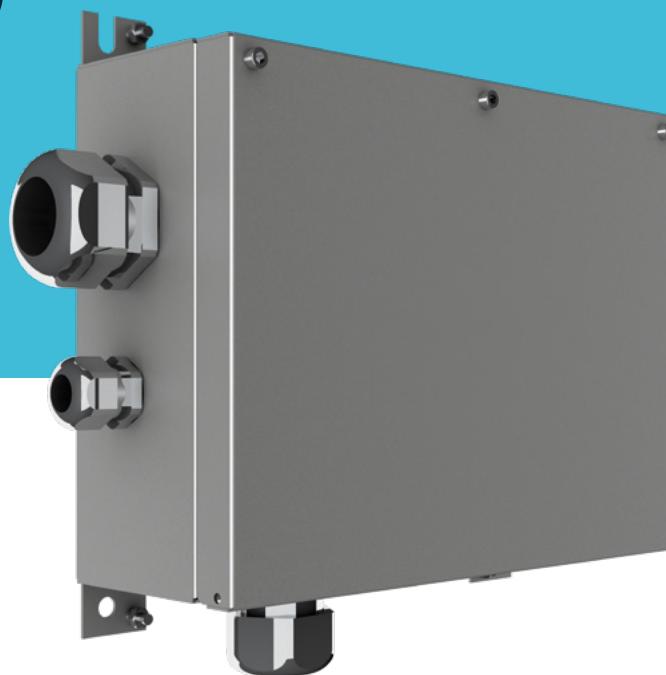
Type	Bornes	H x L x P en mm	Dérivation
91252	Céramique	175 x 361 x 99	- 2 sorties maximum sur prise MARECHAL®
91253	Volantes		- 4 sorties maximum par presse-étoupe.



CIRCUIT SECOURS

COFFRET EQINOX FEU

NF C 32-070 + DIN 4102-12/E60



IP66/IP67



INOX
316L



IK10



NF C 32-070
DIN 4102-12/E60

AUTRES CARACTÉRISTIQUES

Continuité électrique de la ligne principale garantie selon les normes NF C 32-070 (type 91141) et DIN 4102-12 (type 91142).

Bornes de dérivation	De 2 à 7 bornes en acier inoxydable, montées sur une embase céramique.
Protection des dérivations	Réalisée par coupe-circuit/disjoncteur monté sur rail DIN.
Plage d'utilisation	Câbles armés ou non, rigides ou semi-rigides, de section 25 mm ² à 120 mm ² .
Borne de terre	Extérieure ou intérieure
Classement feu fumée	M0

Modularité - Options
Autres équipements

- Câblage des cordons de dérivation équipés de prises mobiles MARECHAL® (montage en prolongateur).
- Voyant de présence tension (option).

RÉFÉRENCES ET DIMENSIONS

COFFRET DE JONCTION ET DE DÉRIVATION RÉSISTANT AU FEU

Réalisé en inox 316L, ce coffret assure la jonction et la dérivation d'une ou plusieurs ligne(s) principale(s) résistante(s) au feu, de type CR1-C1 conforme à la norme NF C 32-070, ou de type E30/E60/E90 conforme à la norme DIN 4102.

Les câbles traversent le coffret par le biais de presse-étoupes résistants au feu et sont raccordés dans des bornes en acier inoxydable montées sur des embases en céramique.

Le couvercle, équipé de charnières en inox, est verrouillé par des vis imperdables en inox.

COFFRET EQUINOX FEU

Type	Norme	H x L x P en mm	Dérivation
91141	NF C 32-070	140x200x130	Par presse-étoupe(s) ou socle de prise MARECHAL®. Nombre de dérivations variable selon dimensions du coffret.
91142	DIN 4102-12	200x270x130	
		270x350x130	
		350x350x160	
		350x500x160	
		500x500x160	

